



Stimulation cardiaque sans sonde

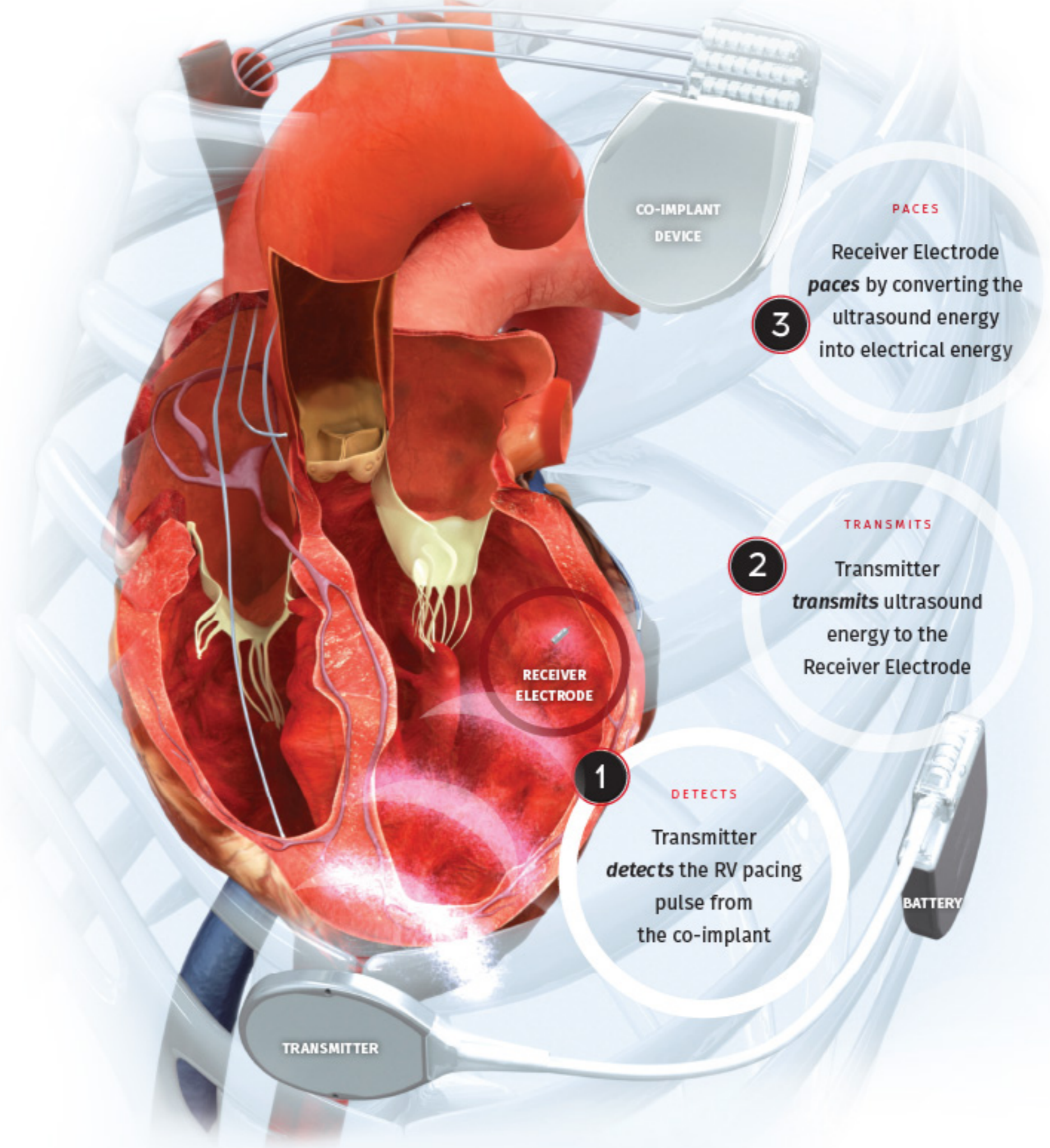
Laurent Liprandi - CH Cannes

Pourquoi

Complications du stimulateur

Sonde	PNO/hemo	2 %
	Deplacements	3 %
	Fractures	2 %
	Thromboses	15 %
	IT	5-%
Loge	Infection	1-4%
	Hematomes	1 %

Comment



CO-IMPLANT
DEVICE

PACES

Receiver Electrode
paces by converting the
ultrasound energy
into electrical energy

3

TRANSMITS

Transmitter
transmits ultrasound
energy to the
Receiver Electrode

2

RECEIVER
ELECTRODE

1

DETECTS

Transmitter
detects the RV pacing
pulse from
the co-implant

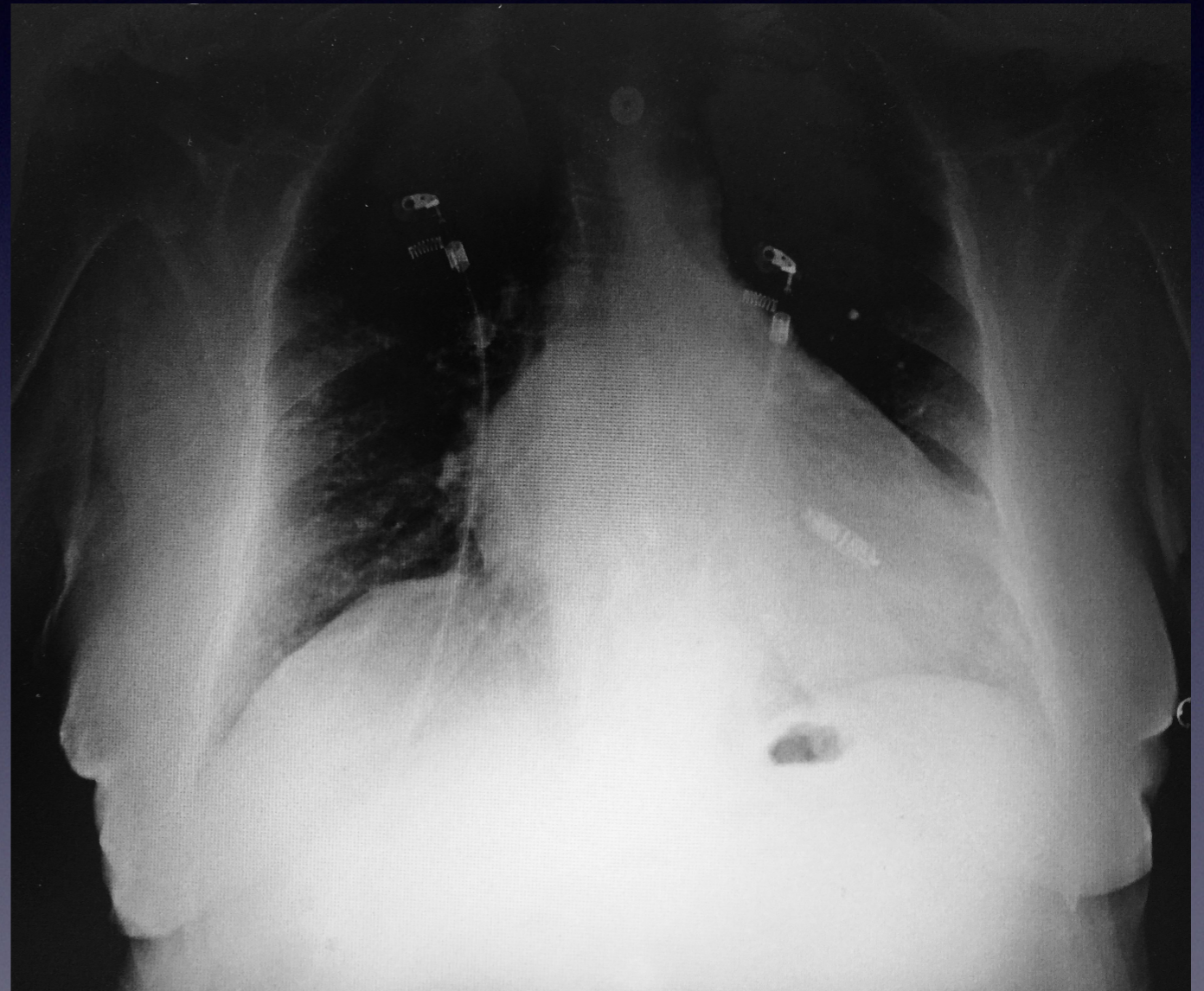
TRANSMITTER

BATTERY

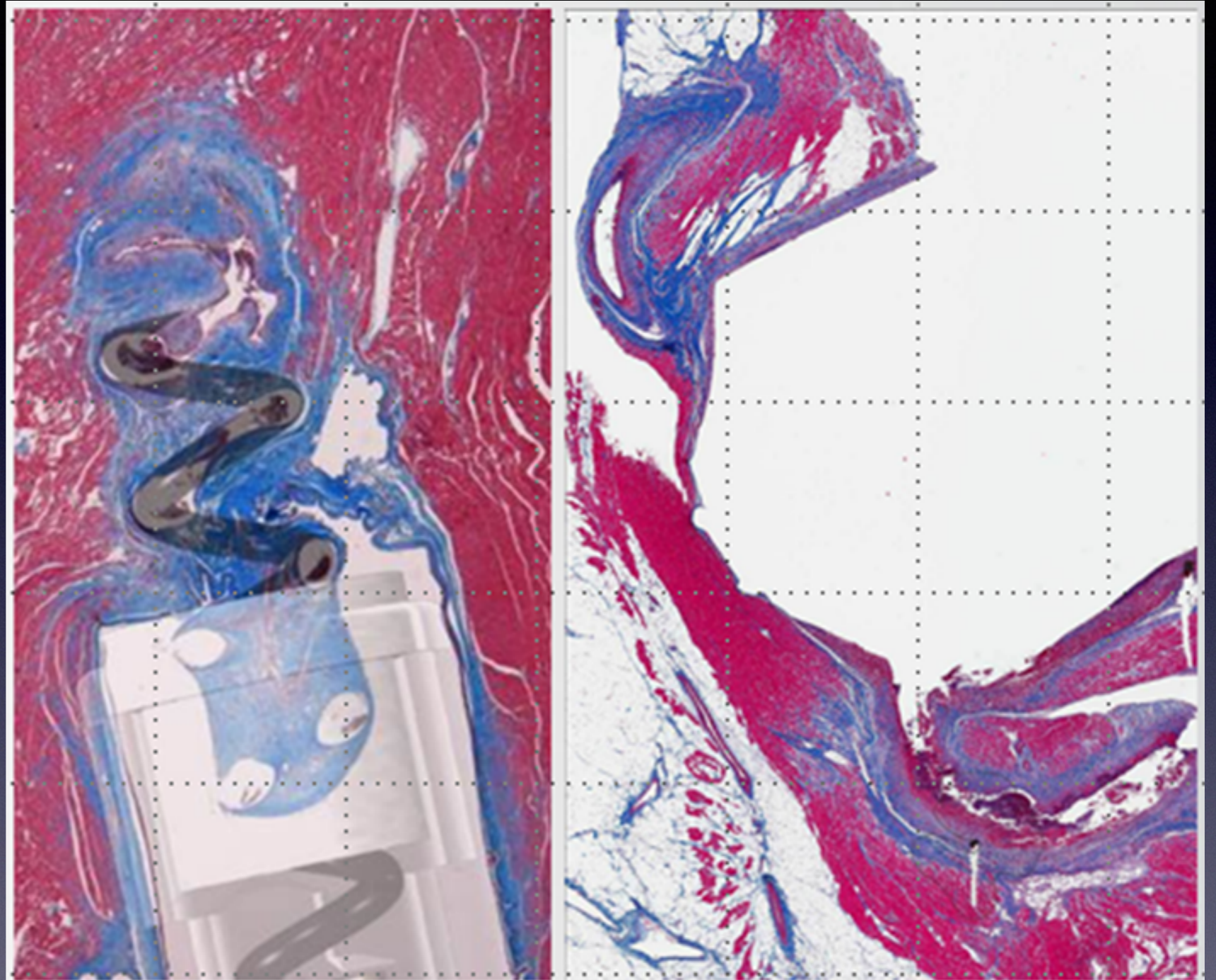


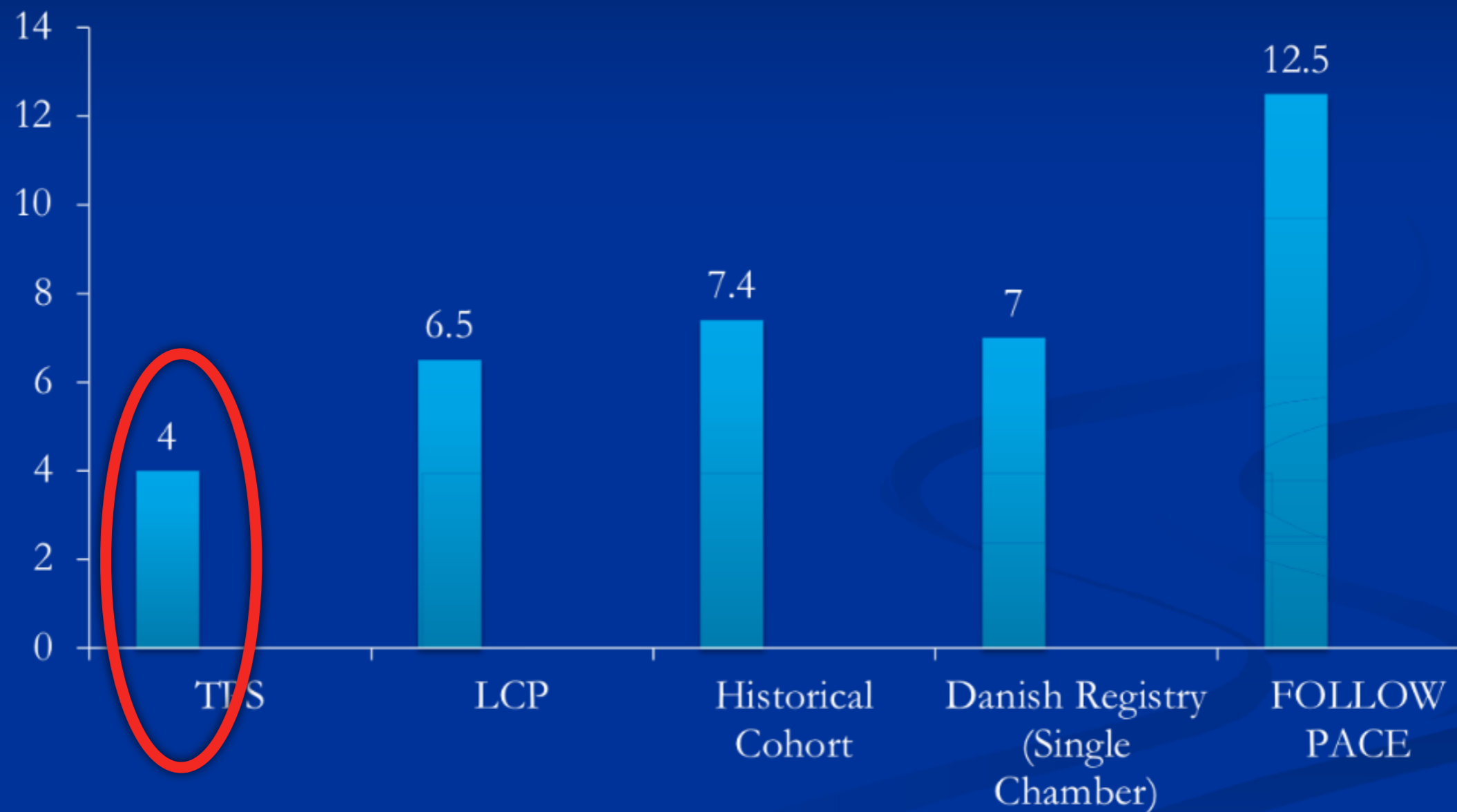
Fonctions d'un Monochambre

- Longevité: #10 ans
- VVI-R
- IRM
- Programmable

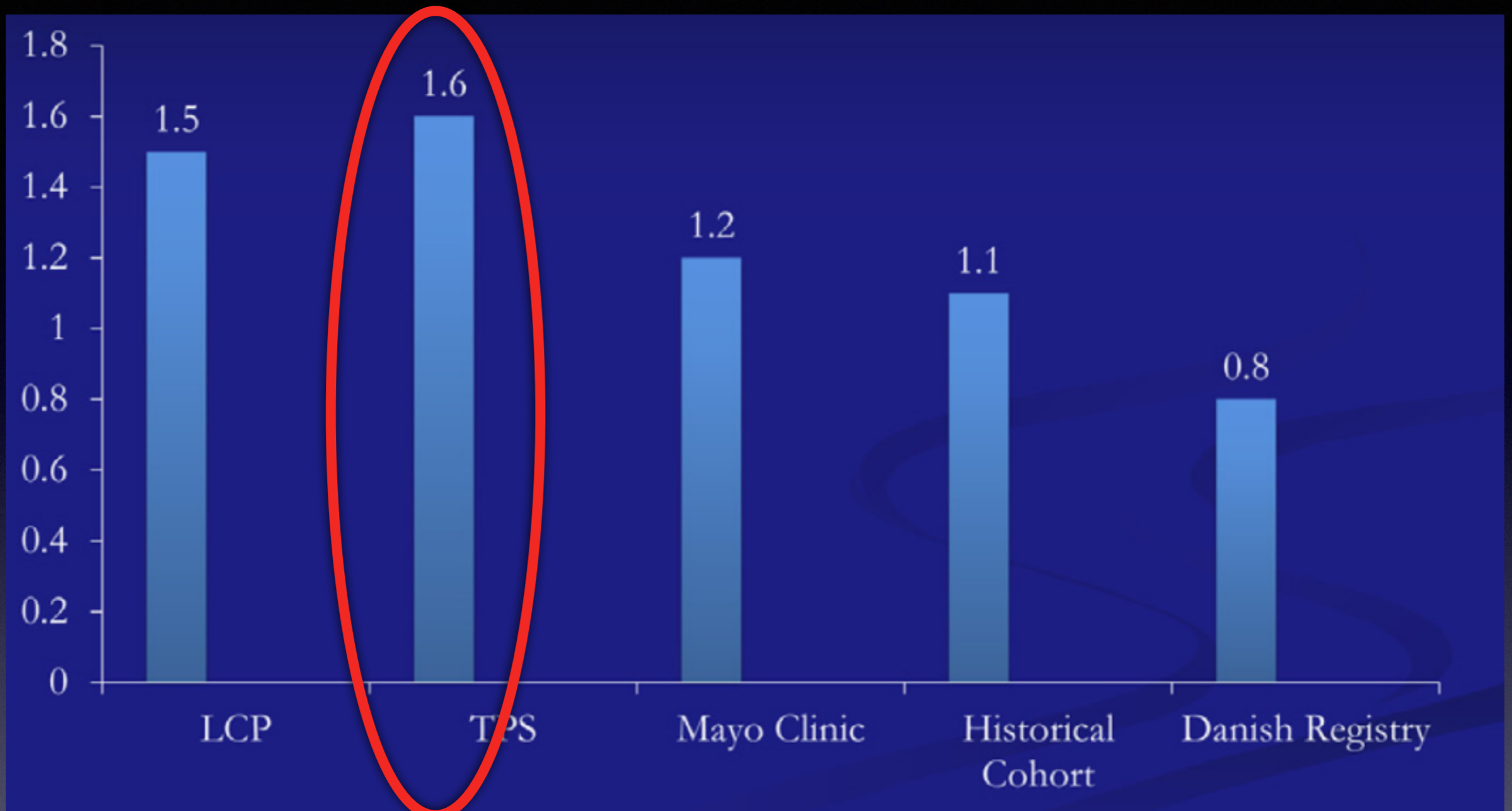


- Succes 99%
- Seuils stables





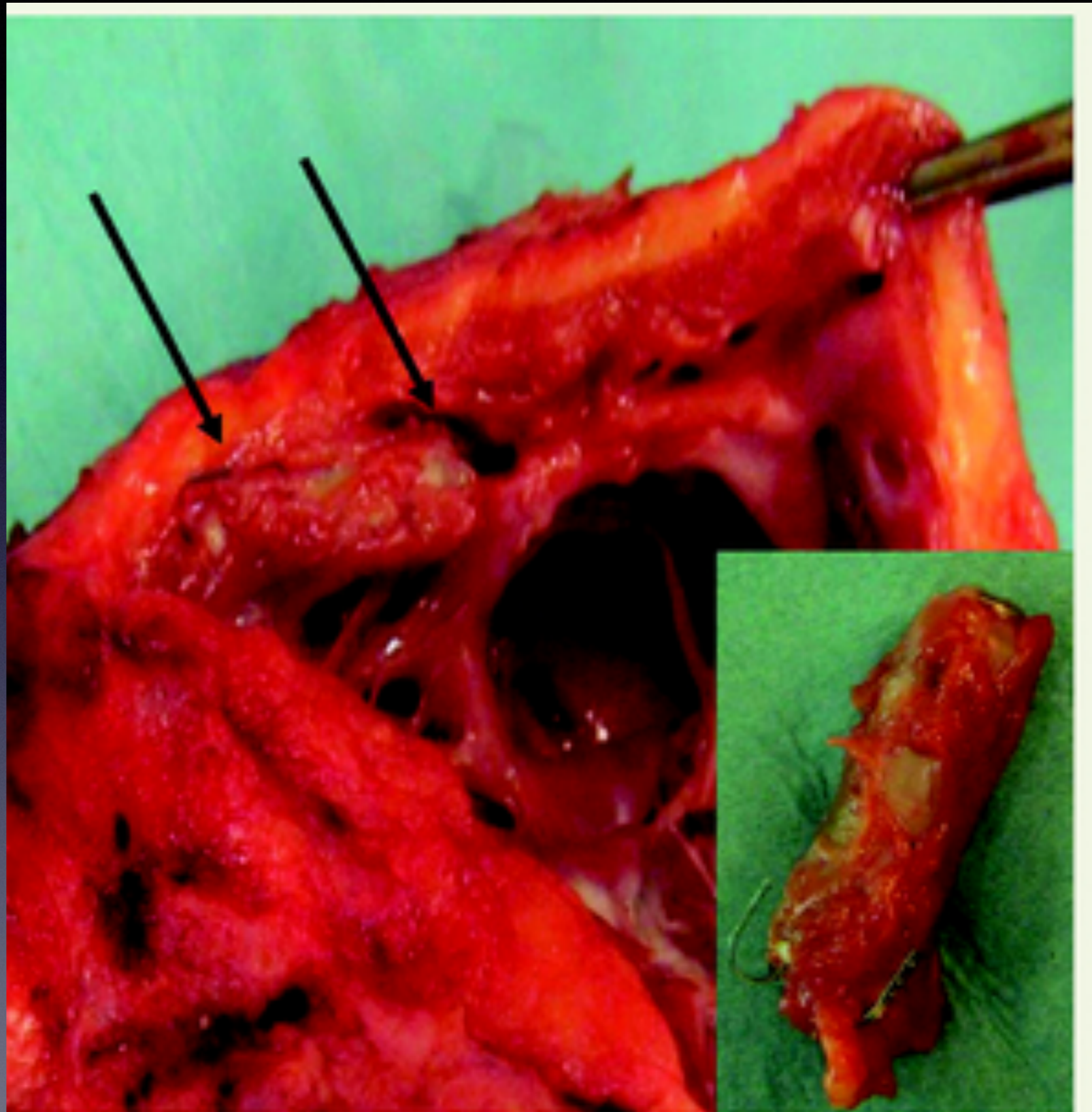
Complications: 2x moins
(83% reintervention en moins)



Tamponades

Et apres?

Fin de vie du stimulateur



Fin de vie du patient

RTL



Bourges : le corps d'une défunte en attente de crémation à cause d'un pacemaker

Après son décès, le 22 novembre dernier, une octogénaire équipée d'un pacemaker devait être incinérée à Bourges. Mais la nature même de l'appareil et le lieu de son implantation posent problème.



Avenir du
"leadless"

